

מאת גלית שוהם
צילום: שי אפשטיין



אדריכל
גיא עזריאלי

הנכס: בית צמוד קרקע,
2 מפלסים, 5 חדרים + מרתף
לוקיישן: אזור השרון
שטח: 600 מ"ר מתוכם 400 מ"ר בנוי
הדירים: זוג + 3 ילדים בגורים
המטרה: לראות הכול מכל מקום

אדריכלות
ועיצוב פנים:
גיא עזריאלי

להכניס את הנוף הביתה

התשובה לכל השואלים היא חד-משמעית: כן. כן, הבית הזה צולם במדינת ישראל, וכן, הוא ממוקם באזור הכי צפוף בארץ, במרכז. ועם כל זאת הצליח האדריכל להשתלט על מגרש מלבני וליצור ממנו ממלכה שהיא בית מואר, מזמין ומנצל את תנאי המקום באורח מיטבי



דרך שביל משטחים
מדורגים של בטון
חשוף נכנסים
הביתה, ומשם אל
מבוא שבו מבט אל
חלל המדרגות וחלון
סקייליט גדול שממנו
נשקפים השמים
וענפיו של עץ אלון



תוכנו כך שהאור ייכנס לבית במשך כל שעות היום: המטבח ופינת המשפחה מסוננים לכניסת אור ממזרח בבוקר, ובשעות הצהריים האור נכנס למרכז הבית מחלון הסקייליט שבחלל המדרגות.

קונספט תכנוני

הלקוחות הגדירו את רצונם בבית מרווח ונוח, בעיצוב נקי ומאוזן, מבלי לגרוע מתחושת בית חם שכף לחזור אליו אחרי יום עבודה. הקונספט האדריכלי שעליו התבסס התכנון היה חבנה שזורם עם המגרש הארוך ומנסה לפרוץ החוצה, אל השדה הפתוח.

גינה

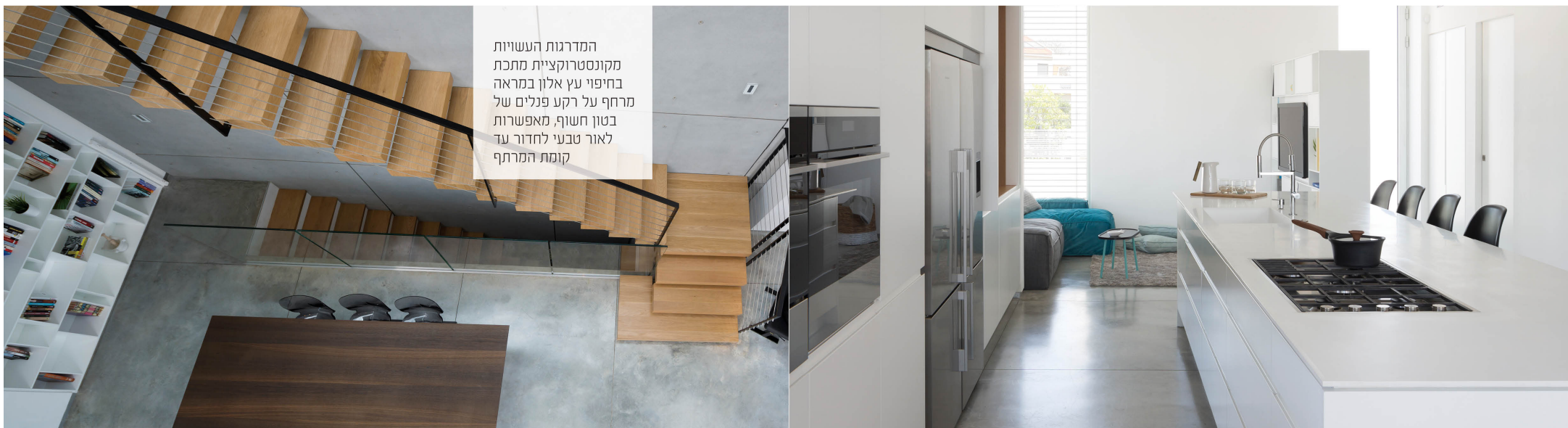
שתיהי "לא מסובכת מדי", לא עמוסה, ושתכלול כמה אופציות של ישיבה (בר / מטבחון חיצוני, ריהוט גן מסביב לבריכה). היה חשוב ללקוחה קשר העין בין כולם, מפנים הבית עד הכניסה מהחניה.

רקע

על מגרש צר וארוך תוכנן בית בצורת ר' ארוכה התחומה בתוך מלבן. מרפסת הורים בקומה הראשונה פורצת החוצה לכיוון השדה הפתוח ומעניקה תחושת ריחוף מעל בריכת השחייה. דרך שביל משטחים מדורגים של בטון חשוף נכנסים הביתה, ומשם אל מבוא שבו מבט אל חלל המדרגות וחלון סקייליט גדול שממנו נשקפים השמים וענפיו של עץ אלון.

מפלט התקרה בקומת הקרקע תוכנן להיות בגובה הבליטה (ריחוף) של המרפסת בקומה העליונה, כמעין המשך של הפנים החוצה. תאורת התקרה תוכננה כשני פסים מקבילים הממשיכים גם לקירוי החיצוני.

שילוב האלומיניום עם פרופילים שקועים מדגיש את החיבור בין הפנים לחוץ ומחזק את המראה של 'פריצת המרפסת' אל הטף. החלונות



המדרגות העשויות מקונסטרוקציית מתכת בחיפוי עץ אלון במראה מרחף על רקע פנלים של בטון חשוף, מאפשרות לאור טבעי לחדור עד קומת המרתף

מטבח

בין הכניסה לבית ופינת המשפחה ממוקם המטבח בתכנון קווים מקבילים, כך שיתאפשר קשר עין במרווח שבין פינת המשפחה לגינה בצד מערב, נוסף לכך יש יציאה ישירה מהמטבח למרפסת דק. למטבח שני מצבים: פתוח וסגור.

מדרגות

בשל מבנה הבית הארוך יחסית, תוכנן חלון סקיילייט מעל חלל המדרגות שמכניס אור ושמש דרומית למרכז הבית. המדרגות העשויות מקונסטרוקציית מתכת בחיפוי עץ אלון במראה מרחף על רקע פנלים של בטון חשוף, מאפשרות לאור טבעי לחדור עד קומת המרתף.

הריהוט עבור הסלון, פינת המשפחה ופינת האוכל הובא מאיטליה על ידי בעלי הבית ונבחר בקפידה עם שימת דגש לפשטות צורנית ומניפה מונוכרומטית של צבעים המשדרים הרמוניה





חדר הורים וחדר ארונות

הלקוחה ביקשה חדר הורים מרווח עם נוף לשדה הפתוח, שחדר הארונות בו יזכיר לה את ההרגשה "של חנות בגדים ואקסטריז". בחדר הרחב יש חדר רחצה גדול בעל מקלחת ואמבטיה העומדת בפני עצמה וממוקמת ליד מרפסת הפתוחה אל נוף.

חדר מגורים

הריהוט עבור הסלון, פינת המשפחה ופינת האוכל הובא מאיטליה על ידי בעלי הבית ונבחר בקפידה עם שימת דגש לפשטות צורנית ומניפה מונוכרומטית של צבעים המשדרים הרמוניה שמתכתבת עם הקו העיצובי מבית ומחוץ.

חדר ילדים

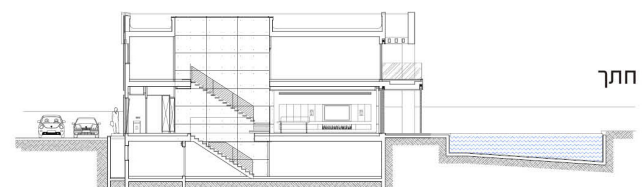
תוכנן כחדר זוגי לתאומות עד גיל מסוים, עם הכנה להפרדה לשני חדרים וכניסה נפרדת.

סיכום

המודעות של האדריכל להבין את רצונו של הלקוח הן בפונקציונליות של החללים המתבקשים והן בהתאמת העיצוב היא אתגר לא פשוט. "תהליך התכנון ובחירת חומרי הגמר לביצוע זרם מעולה עם בעלת הבית שחובבת עיצוב בעצמה והייתה שותפה מלאה לבחירות שנעשו", מסכם עזריאלי ומדגיש שהחיבור בין אנשי המקצוע שנבחרו לפרויקט זה (ברובם מקומיים) והקומוניקציה החיונית ביניהם הביאו לתוצאה הרצויה.

רשימת ספקים:

קבלן מבצע: דוגית - צחי מנשרי
 מהנדס קונסטרוקציה: נחום ברר
 תאורה: יאיר דורם ו'קמחי תאורה'
 אלומיניום: פרפקט דלתות וחלונות
 נגרות אומן + מדרגות עץ: נגריית 'קוקא'
 מסגרות אמן: בנצי גרינברג
 מיזוג אוויר: 'תכלת' מיזוג אוויר
 יועץ חללים רטובים וסניטריה: משה ספדה מ-SPADA
 חשמל חכם / אודיו וידאו: הום קונטרול - אריק מילנר
 ביצוע נוף: ג'ק ברני
 בריכת שחייה: איילון הנדסה
 דלת כניסה: 'דקור' דלתות חוץ
 רצפה: אבן גן בטון מוחלק
 סטיילינג צילום: עופרי פז



חתך



תוכנית

גיא עזריאלי, נעים להכיר
 הכשרה מקצועית: בוגר אוניברסיטאות
 ווסמינסטר ואוקספורד שבאנגליה
 התמחות: תכנון ועיצוב בתים פרטיים,
 דירות יוקרה ומשרדים
 אני מאמין: אינטראקציה קשובה עם הלקוח
 טיפ לקוראים: לשמור על איזון פונקציונלי
 ואסתטי גם יחד
 guyazrieli@bezeqint.net